

# パーリッシュ永山パークフロント 502号室

## 86㎡超えのゆとりのある4LDK

- ◎5階南東向きにつき  
日当たり・見晴らし・通風良好
- ◎2路線2駅利用可能

# 4LDK

専有面積(壁芯): 86.25㎡  
バルコニー面積: 13.8㎡



- 多摩市立豊ヶ丘小学校 ..... 720m
- 多摩市立青陵中学校 ..... 440m
- 錦秋幼稚園 ..... 800m
- 多摩永山病院 ..... 1,240m
- ミニストップ 多摩永山店 ..... 250m
- クリエイトS・D 多摩貝取店 ..... 400m



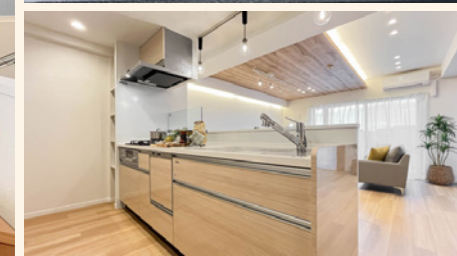
— Recommend!! —



**ReFa**  
FINE BUBBLE  
シャワーヘッドを採用  
しています



**リビング**  
ライトコントローラ  
ワンタッチでシーンの  
切り換えができます!



### Renovation

<2024年10月上旬完了>

- システムキッチン(食洗器付)新規交換
- ユニットバス(浴室乾燥機)新規交換
- 洗面化粧台(三面鏡付)新規交換
- トイレ(ウォシュレット付)新規交換
- フロアタイル上張替
- エアコン新規設置
- 和室を洋室(クローゼット)に変更
- シーンライトコントローラ設置(LDK)
- カーテンレール・レースカーテン設置
- 洗濯パン新規交換・分電盤・網戸新規交換
- 室内ハウスクリーニング
- 洗面化粧台(三面鏡付)新規交換
- 全室建具・下駄箱新規交換
- 全室クロス張替(一部アクセントクロス)
- 給湯器新規交換
- 間接照明・ダウンライト設置(LDK)
- ペット可

### Equipment

- エレベーター
- TVモニター付
- オートロック
- 食器洗浄乾燥機
- 浴室乾燥機
- エアコン
- インターネット
- ペット可

### ●アフターサービス保証付き

Access 京王相模原線 **京王永山駅 徒歩 15分** | 小田急多摩線 **小田急永山駅 徒歩 15分**

■所在地/東京都多摩市貝取2-13-1 ■土地権利/所有権 ■共有持分/3,000.83㎡×8,625/364,439 ■用途地域/第1種中高層住居専用地域 ■構造/RC造地下1階付地上6階建 ■所在階/5階 ■総戸数/46戸 ■築年月/平成19年12月 ■施工会社/西野建設株式会社 ■管理会社/日本ハウズイング株式会社 ■管理形態/全部委託管理 ■管理員/日勤 ■管理費/14,320円/月 ■修繕積立金/15,960円/月 ■現況/空室 ■引渡/相談 ■駐車場/3,000~9,000円/月(12台空き有(全高1,550mm以下)※令和6年8月19日時点) ■駐輪場/200~300円/月(8台空き有※令和6年8月19日時点) ■バイク置場/500円/月(1台空き有(大型不可、原付のみ)※令和6年8月19日時点) ■ペット/可 ■備考/※図面と現況が異なる場合は現況優先とします。

東京都多摩市貝取 2-13-1

### 販売価格

**4,290** (税込) 万円



## 株式会社アステーク

【本社】〒190-0002 東京都立川市幸町1丁目21-1  
東京都知事免許(6)第75451号

- 取引態様: 売主
- 手数料: 3% (税込)
- 販売担当: 田村
- 情報公開日:

物件確認専用 TEL:042-538-1086  
FAX:042-538-1078

中古マンション買取ります。  
お気軽にご相談ください



← 物件確認・広告承諾・内見申込はコチラから!!



QRで簡単に確認・申込ができる 2秒でブッカク!!

QRコードが読み取れない場合は↓URLをご利用ください。  
[https://2sec-bukkaku.jp/inquiries/new?property\\_id=51443](https://2sec-bukkaku.jp/inquiries/new?property_id=51443)

